

Potrubí PE-X CELLENT

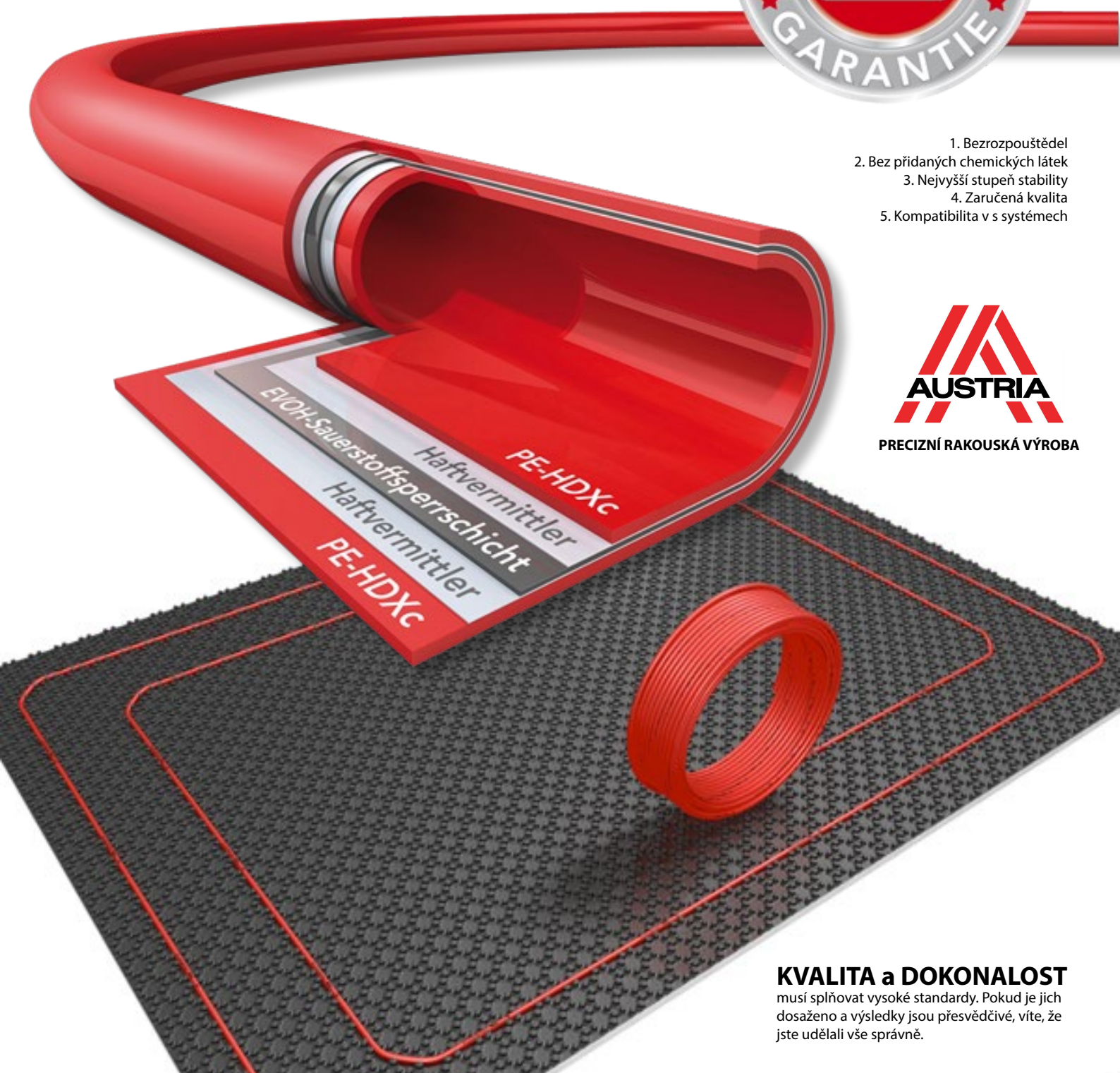
5 vrstev. 5 výhod.



1. Bezropouštědel
2. Bez přidaných chemických látek
3. Nejvyšší stupeň stability
4. Zaručená kvalita
5. Kompatibilita v s systémech

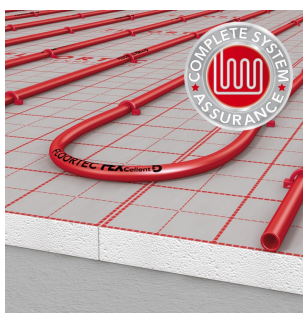
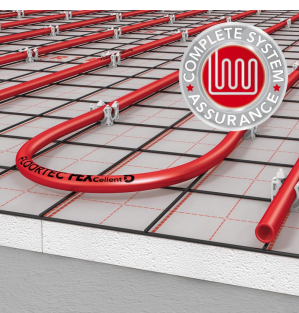


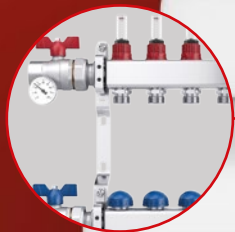
PRECIZNÍ RAKOUSKÁ VÝROBA



KVALITA a DOKONALOST

musí splňovat vysoké standardy. Pokud je jich dosaženo a výsledky jsou přesvědčivé, víte, že jste udělali vše správně.



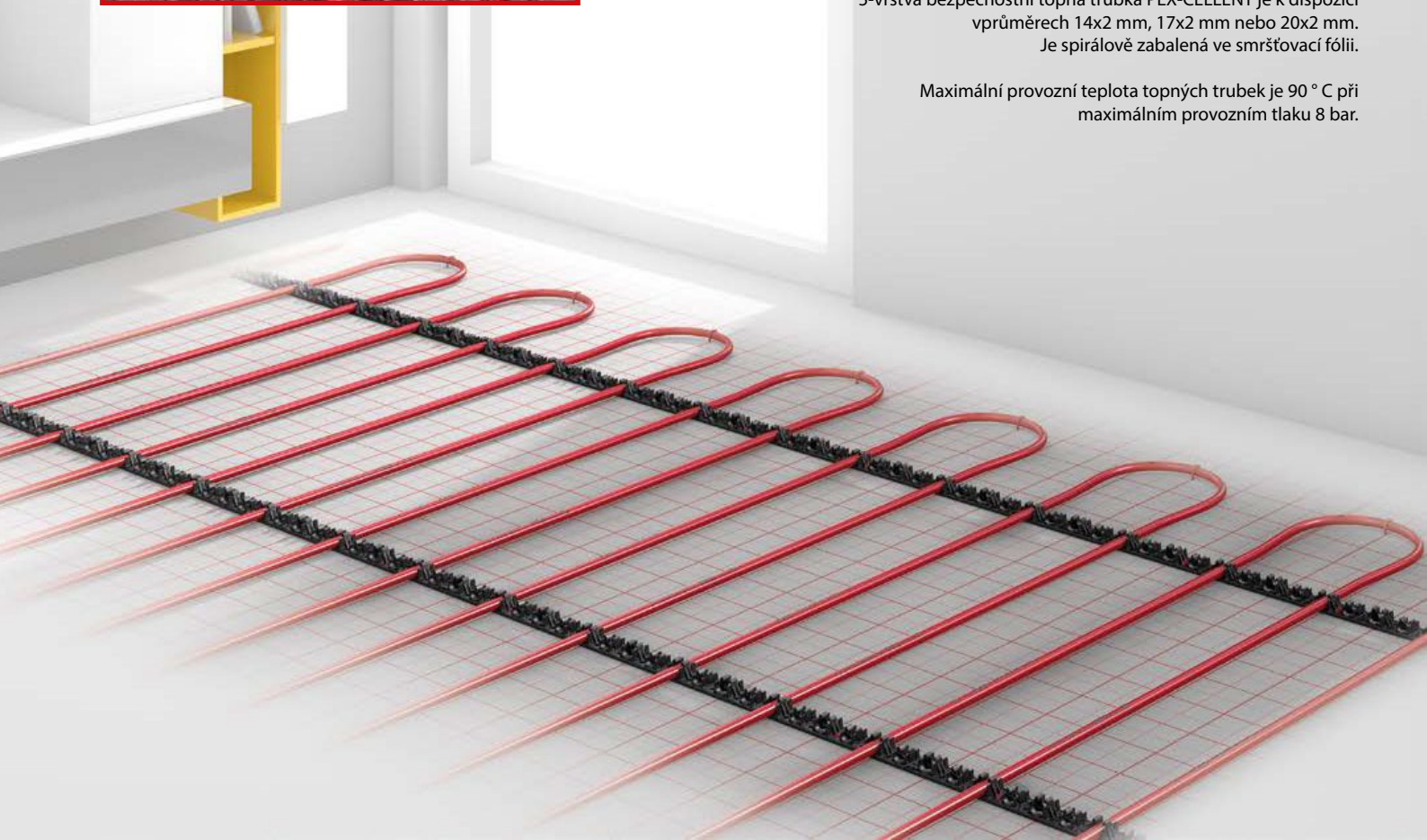


Potrubí PE-X CELLENT

100% kompatibilní. Snadno zpracovatelné.

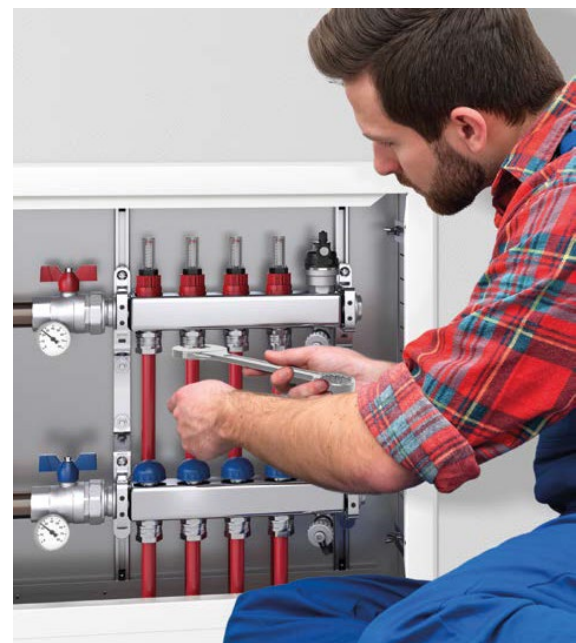
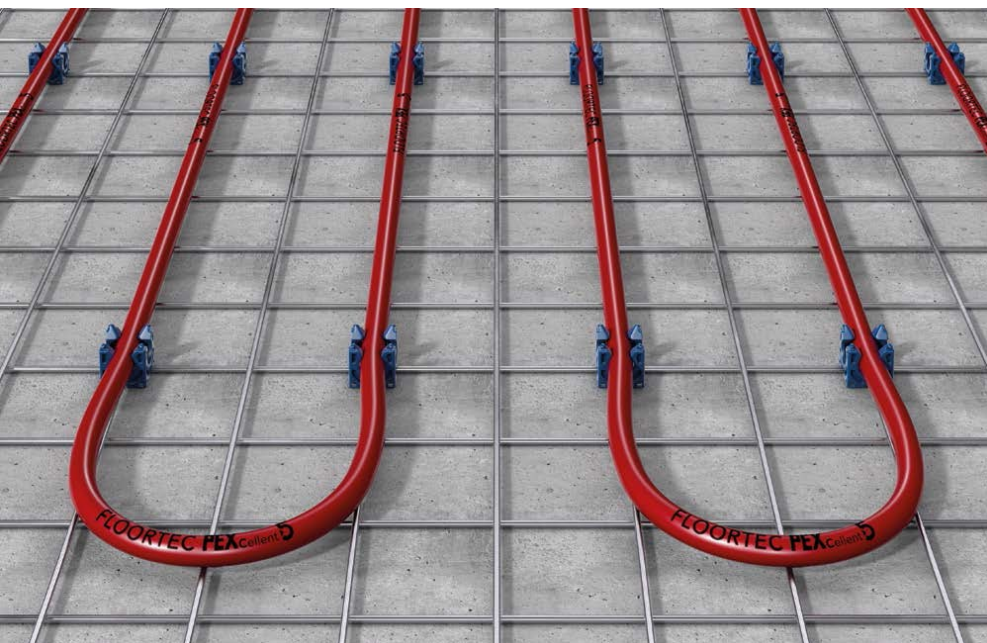
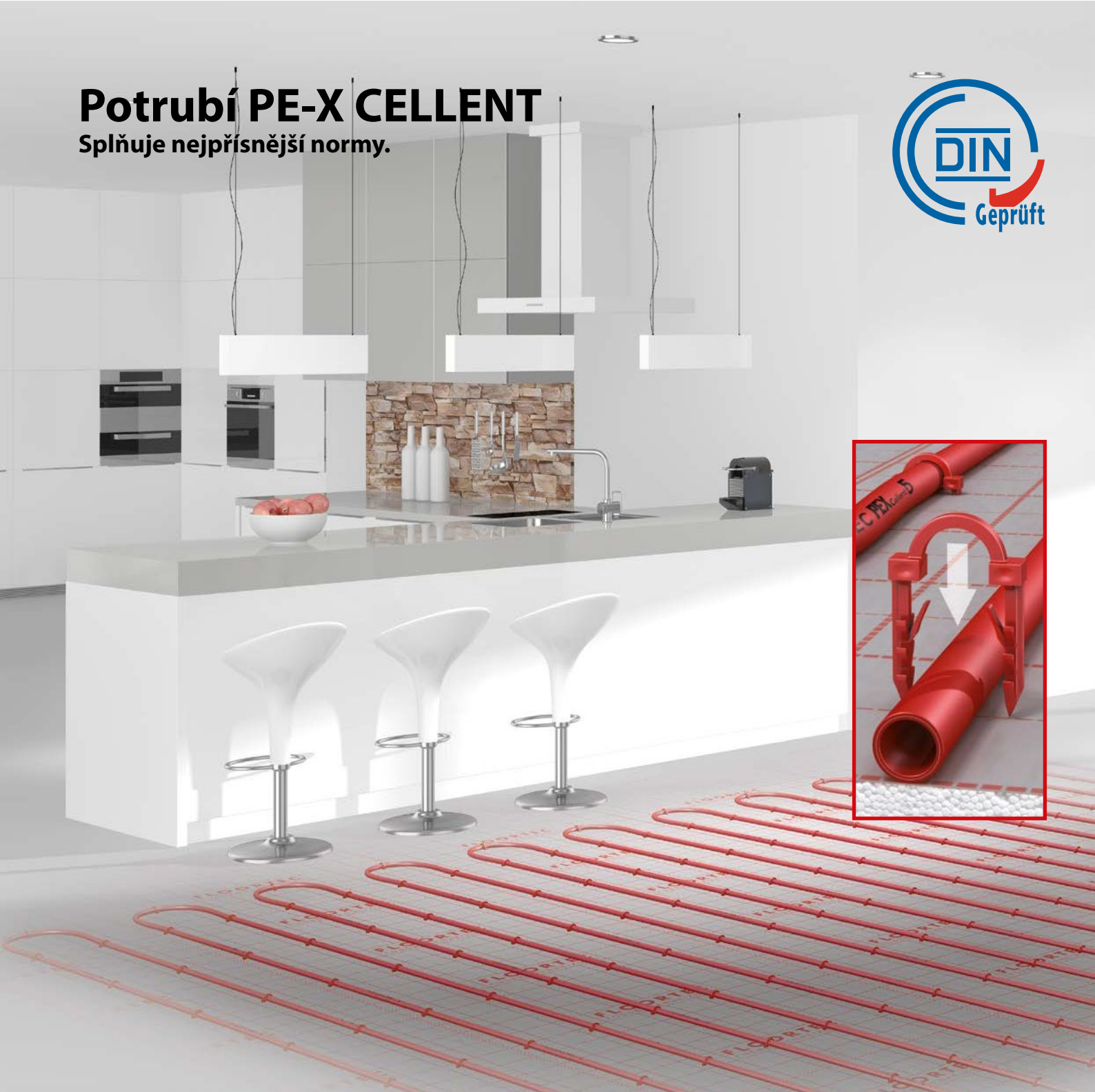
5-vrstvá bezpečnostní topná trubka PEX-CELLENT je k dispozici v průměrech 14x2 mm, 17x2 mm nebo 20x2 mm. Je spirálově zabalená ve smršťovací fólii.

Maximální provozní teplota topných trubek je 90 °C při maximálním provozním tlaku 8 bar.



Potrubi PE-X CELLENT

Splňuje nejpřísnější normy.



Potrubí PE-X CELLENT

Technická data

Parametry	Normy	PE-X Cellent 5
Odolnost proti praskání	ASTM D 1693	vyhovuje
Úroveň zesíťování	DIN 16892 ≥ 60	%
Hustota	DIN 16892 0,94	g/cm ³
Síla v trhu při 23 °C (ohybové napětí při dané teplotě)	DIN EN ISO 6259-1	24-30 N/mm ²
Síla v tahu při 23 °C (namáhání na mezi kluzu)	DIN EN ISO 6259-1	24-26 N/mm ²
prodloužení při přetržení při 23 °C (prodlužování při protahování)	DIN EN ISO 6259-1	400-600 %
Vrubová houževnatost podle Charpyho K při 23 °C (vrubová houževnatost při - 20 °C)	DIN EN ISO 179-1/2	kein Bruch kJ/mm ²
Modul elasticity	DIN EN ISO 527-1	600-800 N/mm ²
Koeficient délkové roztažnosti		1,5 (mm x K)/m
Propustnost pro kyslíku při 40 °C	DIN 4726	< 0,1 g/(m ³ x d)
Nejmenší poloměr ohybu		5 x dA mm
Maximální provozní tlaková třída 4 / třída 5	DIN ISO 21003 T2 DIN ISO 15875 T2	8 bar
Maximální provozní teplotní třída 4 / třída 5	DIN ISO 21003 T2 DIN ISO 15875 T2	90 °C

